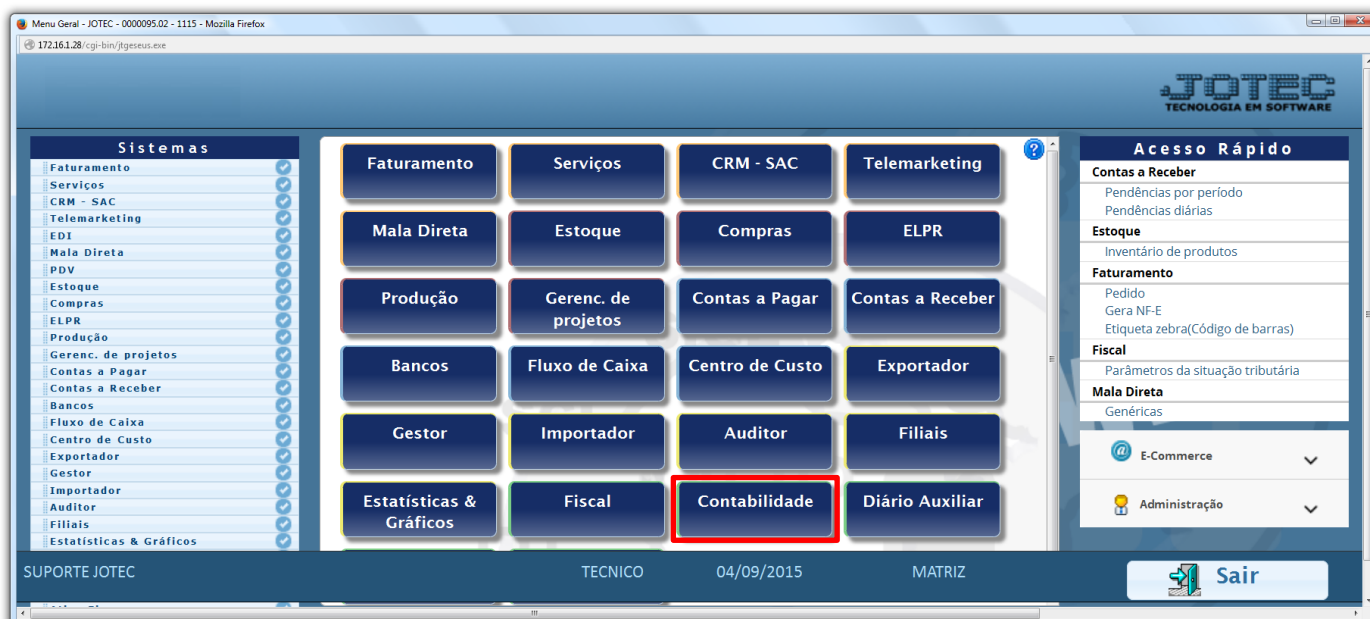


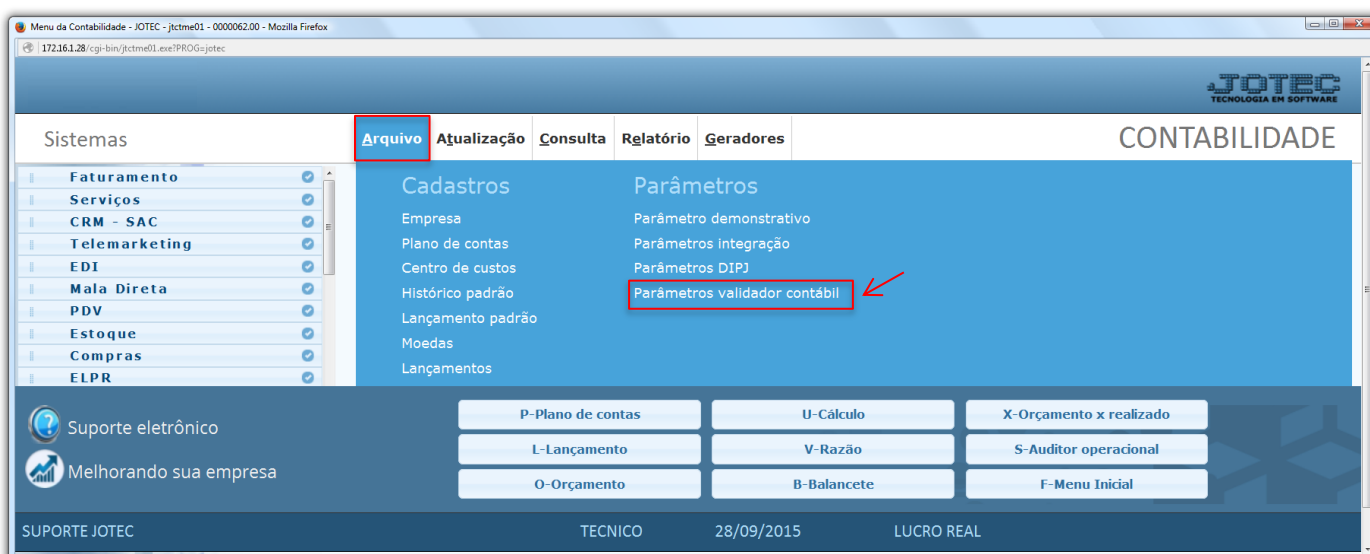
PARÂMETRO VALIDADOR CONTÁBIL CTCAIVLCT

✦ **Explicação:** Ferramenta do Sistema JOTEC que alerta para divergências apuradas nos SPED's. Com a inclusão de contas referenciais vinculadas às contas contábeis da empresa, será possível a validação no mapa das obrigações contábeis e fiscais, cruzando automaticamente as informações.

➤ Para realizar estes parâmetros acesse o módulo: **Contabilidade**.



➤ Em seguida acesse: **Arquivo > Parâmetros Validador Contábil**.



- Será aberta a tela abaixo. Nesta tela poderão ser incluídas as contas referenciais correspondentes a cada sequencia (Item a ser validado).

Seq.	Descrição	Contas referenciais
0001	Receita de exportação	3.01.01.01.01.01.00 3.01.01.01.01.01.01
0002	Receita de venda / revenda	3.01.01.01.01.04.00
0003	Receita de prestação de serviços - mercado interno	3.01.01.01.01.04.00
0004	Receita de prestação de serviços - mercado externo	3.01.01.01.01.01.03
0005	Receita de locação de bens móveis e imóveis	3.01.01.01.01.06.00
0006	(-) Devoluções de vendas	3.01.01.01.03.01.00
0007	(-) Descontos incondicionais	3.01.01.01.03.01.00
0008	(-) ICMS saídas	3.01.01.01.03.02.00
0009	(-) ICMS entradas	1.01.05.05.05
0010	(-) Cofins saídas	3.01.01.01.03.03.00
0011	(-) Cofins entrada	1.01.05.05.09 1.01.05.05.10
0012	(-) Cofins retido	1.01.05.13.00
0013	(-) Pis saídas	3.01.01.01.03.04.00
0014	(-) Pis entradas	1.01.05.05.07 1.01.05.05.08
0015	(-) Pis retido	1.01.05.12.00
0016	(-) IPI saídas	3.01.01.01.03.06.00
0017	(-) IPI entradas	1.01.05.05.02
0018	(-) ISS devido	3.01.01.01.03.05.00
0019	Estoques no início do período de apuração	3.01.01.03.01.01.00
0020	Compras de mercadorias / produtos no mercado interno	3.01.01.03.03.02.00 3.01.01.03.03.03.00

Contas referenciais:

Inclui sequência

Para alterar ou excluir, efetue duplo clique sobre uma sequência na lista
Para visualizar todas as contas referenciais, selecione uma sequência

- Para visualizar, alterar ou excluir contas dê *duplo clique* sobre a sequência desejada, assim será aberta a tela conforme abaixo, para que a alteração possa ser feita. Clique no botão “Atualiza” para incluir e no ícone do “Disquete” para salvar.

Descrição: Compras de mercadorias / produtos no mercado interno

Conta referencial:

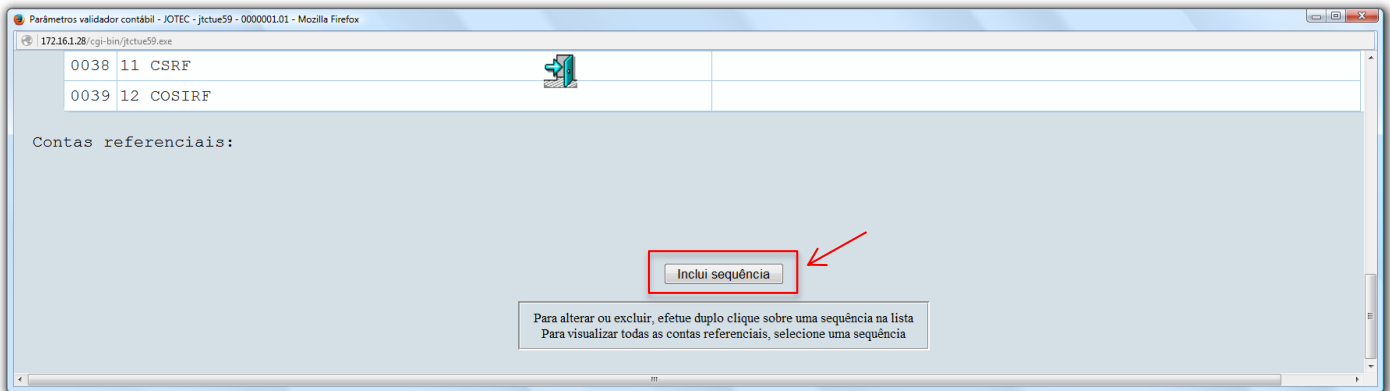
Atualiza Cancela

Conta referencial

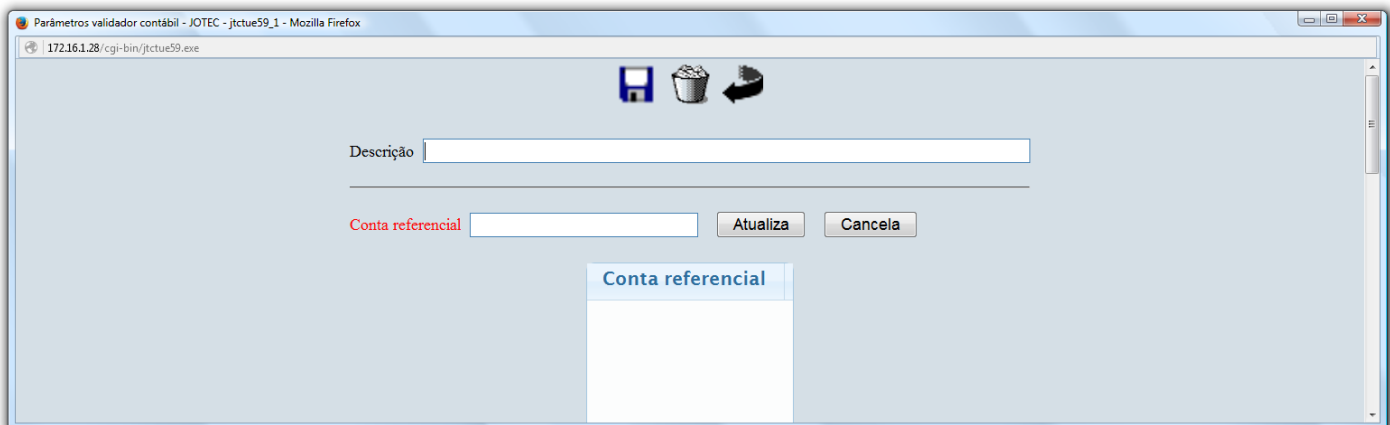
3.01.01.03.03.02.00

3.01.01.03.03.03.00


- Para incluir uma nova sequência clique no botão: ***Inclui Sequência***



- Será aberta a tela abaixo. Nesta tela basta informar a **descrição** da sequência e a **conta referencial** a ser relacionada. Clique no botão **“Atualiza”** para incluir e no ícone do **“Disquete”** para salvar.



Para maiores informações
consulte o:



Suporte Eletrônico.