

## LANÇAMENTOS CONTÁBEIS CTCAILC00

✦ **Explicação:** Nesta tela, poderá cadastrar os lançamentos por contrapartida e lançamentos de partida múltipla manualmente. Os lançamentos automáticos que foram criados na Integração Contábil poderão ser visualizados nesta mesma tela. Caso tenha lançamentos padrões cadastrados, poderá sugerir no lançamento e apenas informar o valor, evitando assim a digitação das outras informações.

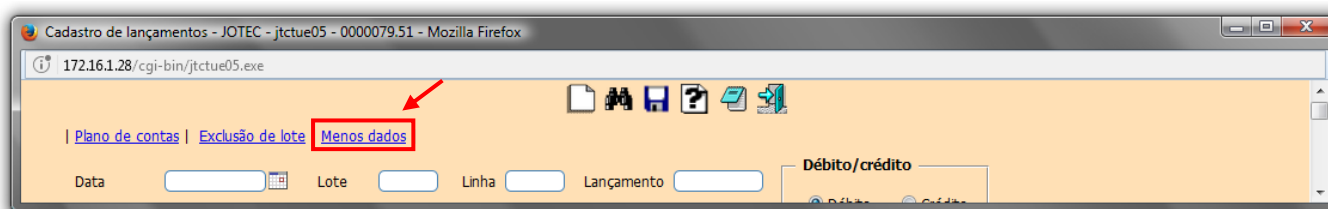
➤ Para realizar estes parâmetros acesse o módulo: **Contabilidade**.



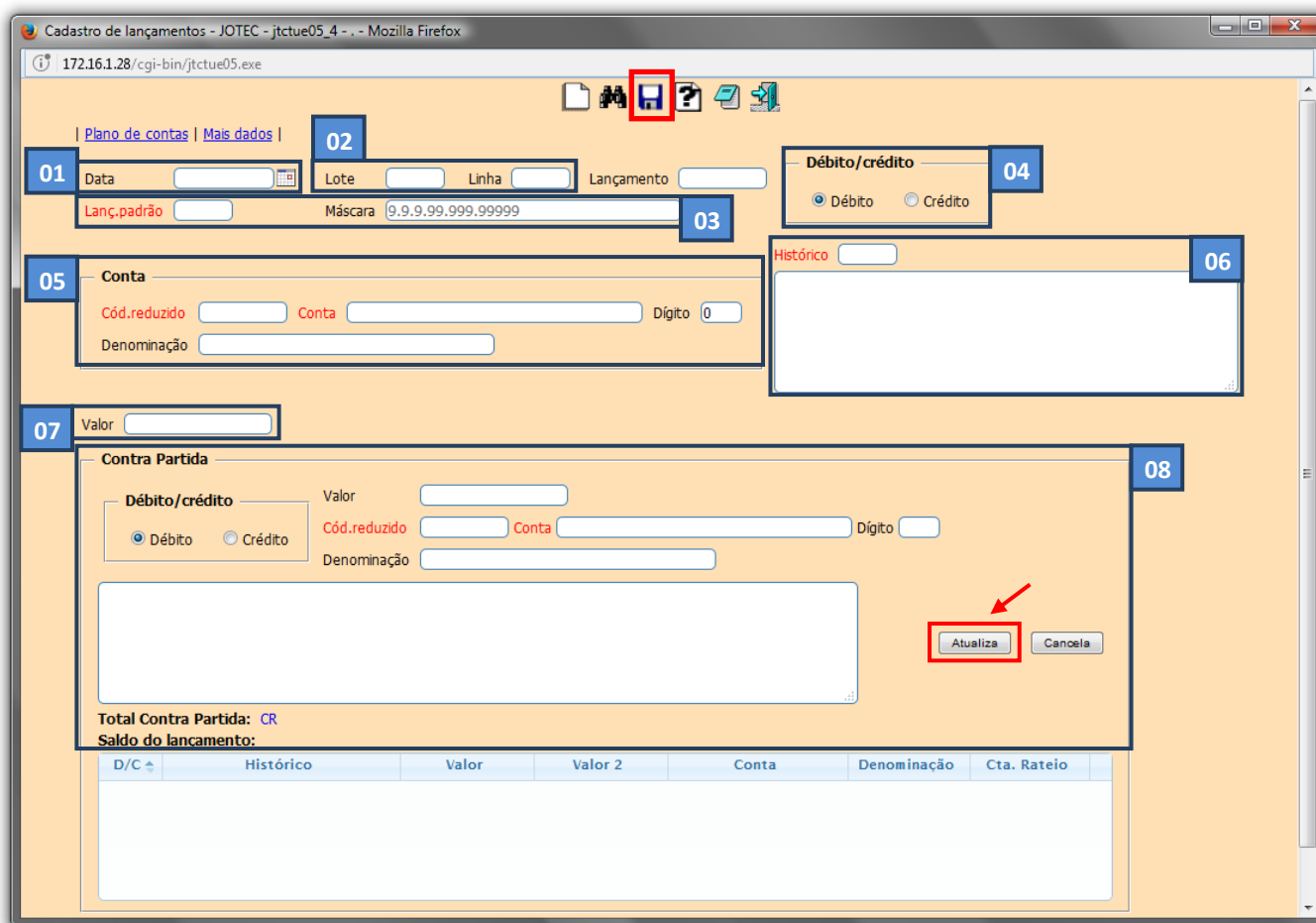
➤ Em seguida acesse: **Arquivo > Lançamentos**.



- Clique no botão "Menos dados", para acessar uma tela de lançamentos mais resumida:



- Será apresentada a seguinte tela:



- **Explicação:**

(1) **Data:** Informar neste campo a data do lançamento.

(2) **Lote:** Informar o número do lote do lançamento. Para sugerir o próximo número de lote disponível, efetuar duplo clique no campo ou pressionar uma vez a barra de espaços. **Linha:** Informar o número da linha do lançamento no lote. Para sugerir o próximo número de linha do lançamento do lote, efetuar duplo clique no campo ou pressionar uma vez a barra de espaços. Este campo será automaticamente preenchido quando for sugerido o número do lote.

- (3) **Lanç. padrão:** Neste campo informar o código do lançamento padrão, para que os campos da tela sejam preenchidos automaticamente. O lançamento padrão é cadastrado em: *Arquivo > Lançamento padrão.*  
**Máscara:** Neste campo será exibido o formato da conta contábil definido no cadastro de empresa no item parâmetros e será somente informativo.
- (4) **Débito/crédito:** Selecionar a opção para definir o lançamento como débito ou crédito.
- (5) **Conta:** Definir neste campo a conta contábil para o lançamento. *(Poderá ser pesquisada pelo código reduzido ou pela conta contábil).*
- (6) **Histórico:** Informar neste campo o código do histórico padrão, previamente cadastrado em: *Arquivo > Histórico Padrão.*
- (7) **Valor:** Informar neste campo o valor do lançamento contábil, preenchimento obrigatório.
- (8) **Contra Partida:** Definir neste campo a conta contábil da *contra partida* para o lançamento. *(Poderá ser pesquisada pelo código reduzido ou pela conta contábil).* Clique no botão **“Atualiza”** e repita o processo para cada contra partida a ser incluída.
- Clique no ícone do **“disquete”** para salvar.

