

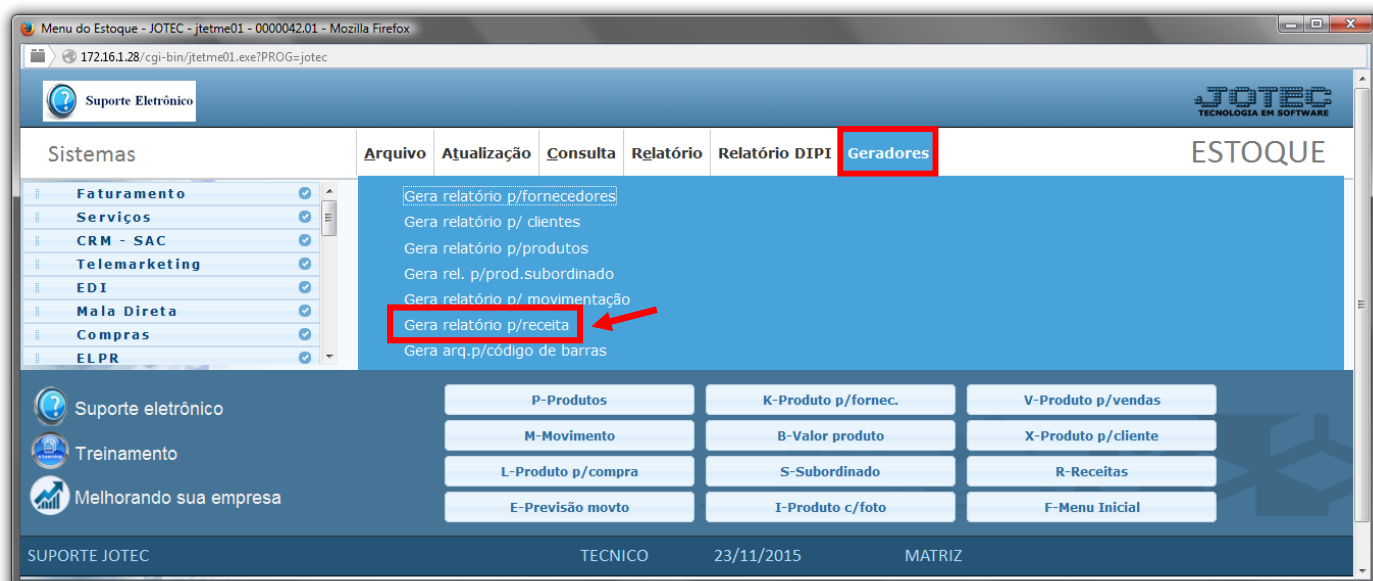
GERADOR – GERA RELATÓRIO POR RECEITAS *ETGEPRERC*

✦ **Explicação:** Cria relatórios padrão JOTEC, para melhor visualizar todos os dados e provisionamentos da receita. Nesta tela o sistema permite selecionar todos os dados a serem informados em relatório, ou seja, ele criará um filtro selecionando os dados, e ao emitir o relatório, sairá os dados selecionados.

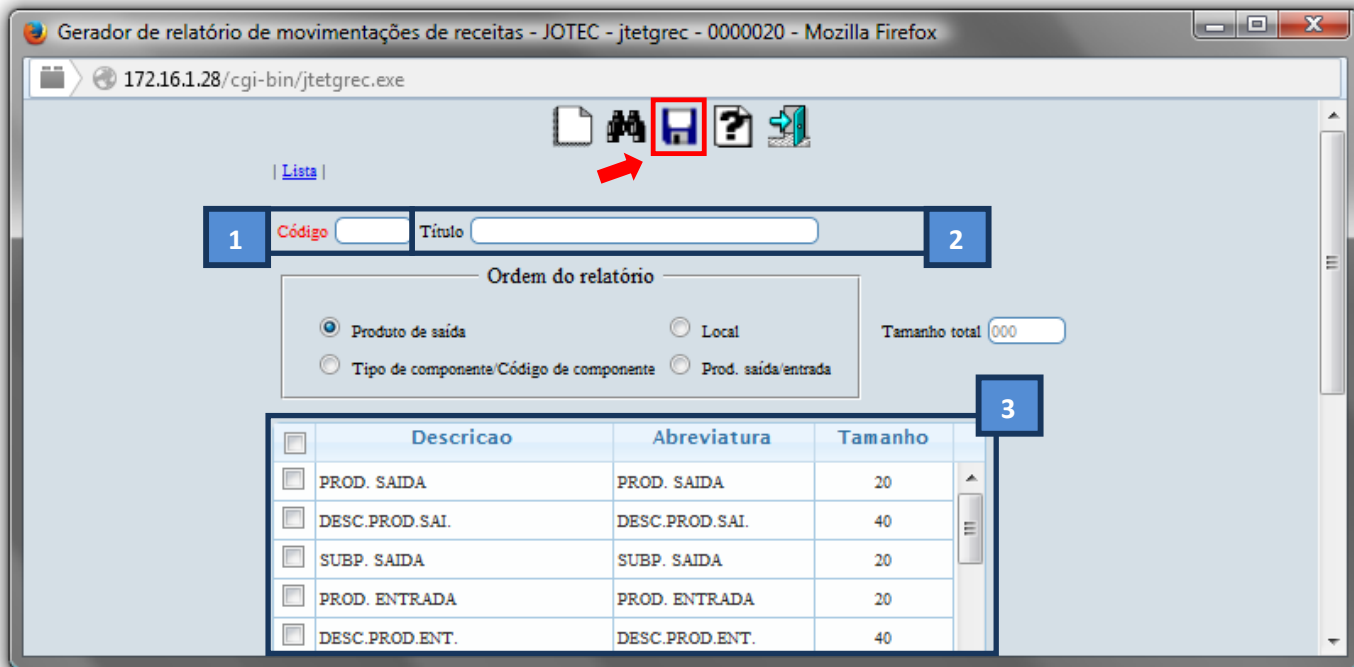
➤ Para realizar essa operação acesse o módulo: **Estoque**.



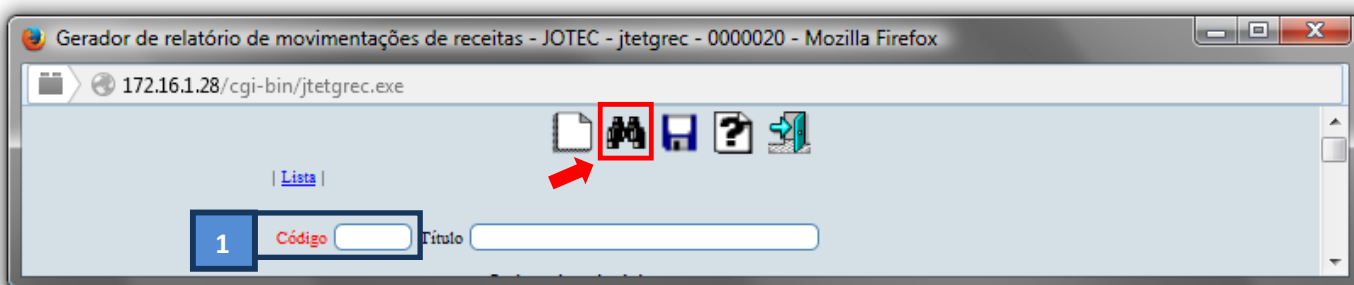
➤ Em seguida acesse: **Gerador > Gera relatório p/ receita**.



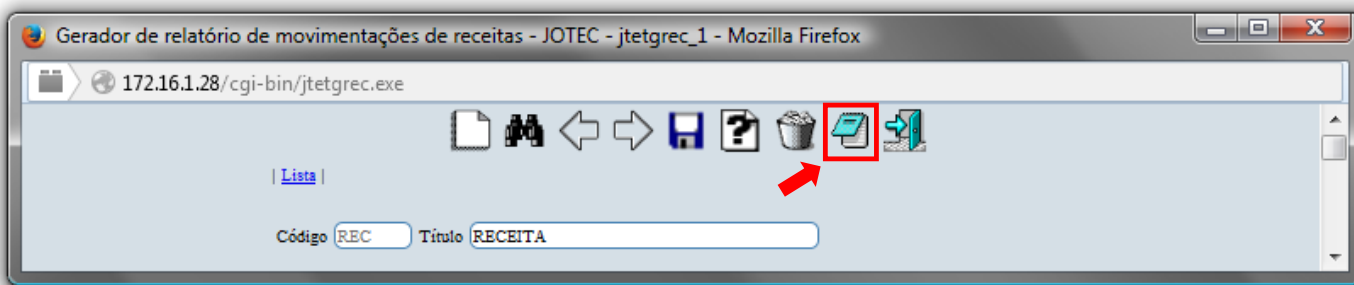
- Com a tela de “Gerador de relatório de movimentações de receitas” aberta, informe o (1)**Código** , um (2)**Título** e selecione as (3)**Opções/Informações** desejadas que serão visualizadas no relatório a ser emitido. Depois, clique no ícone do “Disquete” para incluir o “relatório” desejado.



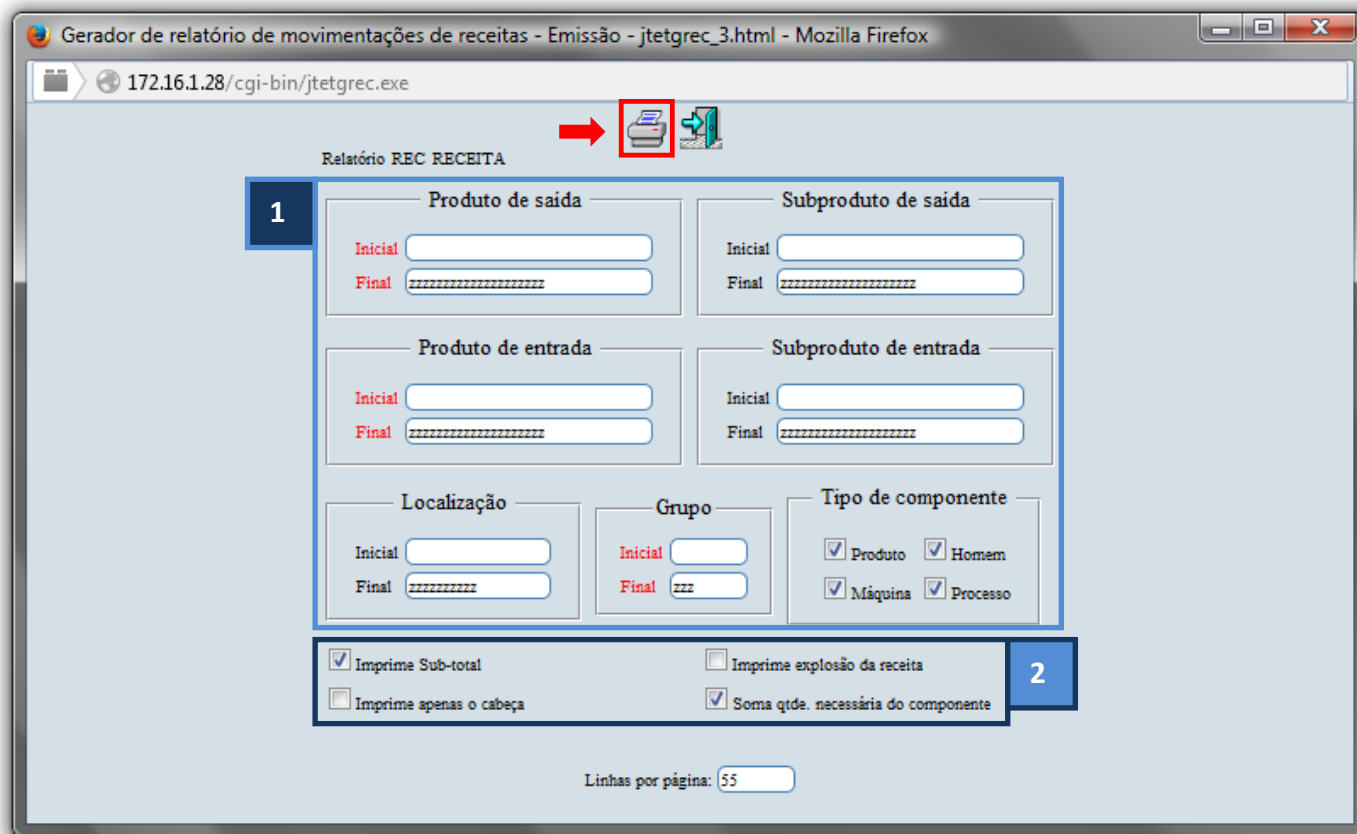
- Feita a inclusão da configuração do relatório desejado, informe o (1)**Código** e clique no ícone do **Binóculo** para pesquisar o relatório.



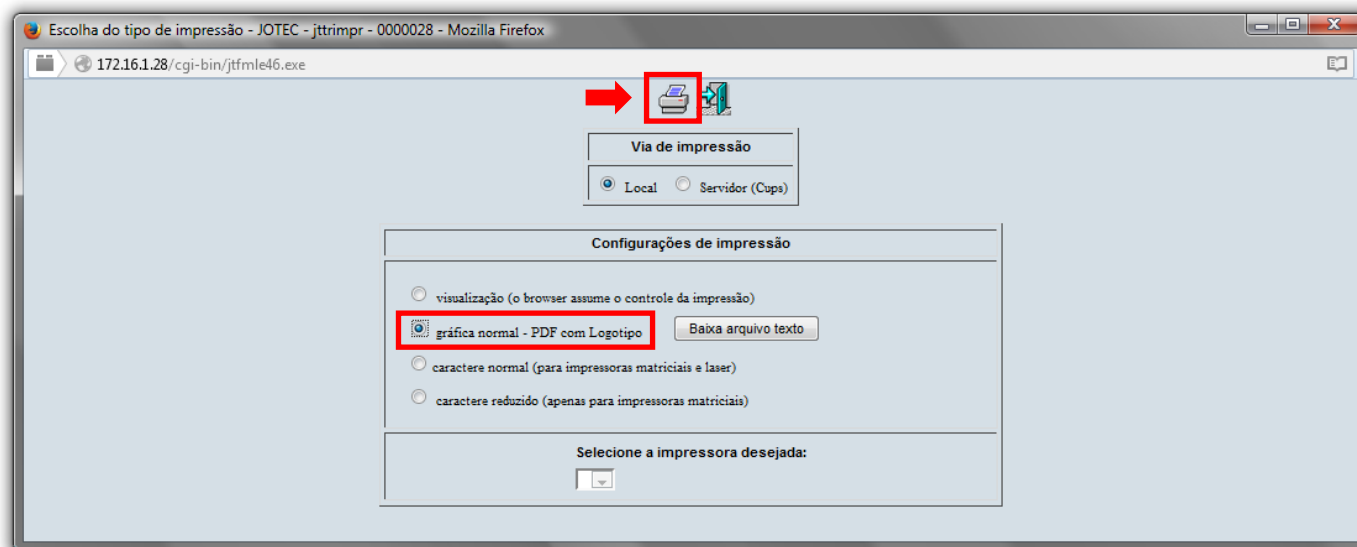
- Feito isso, clique no ícone do “Bloco de Notas”, para gerar o relatório desejado.



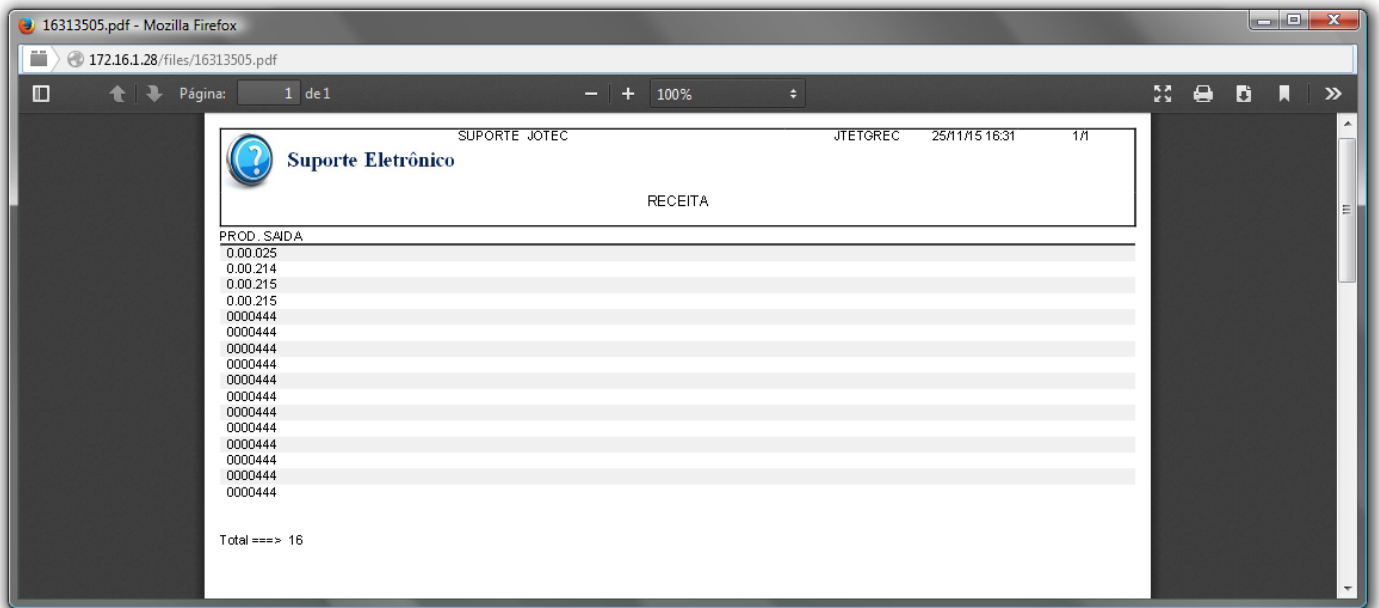
- Será aberta a tela de “Gerador de relatório de movimentações de receitas”. Informe os (1)Campos desejados/necessários para a emissão do relatório e selecione as (2)Opções desejadas para a impressão. Clique no ícone da “Impressora” para emitir.



- Selecione a opção: **Gráfica Normal – PDF com Logotipo** e clique na **Impressora**.



➤ *Será aberta a seguinte tela com o relatório desejado.*



*Para maiores informações
consulte o:*



Suporte Eletrônico.