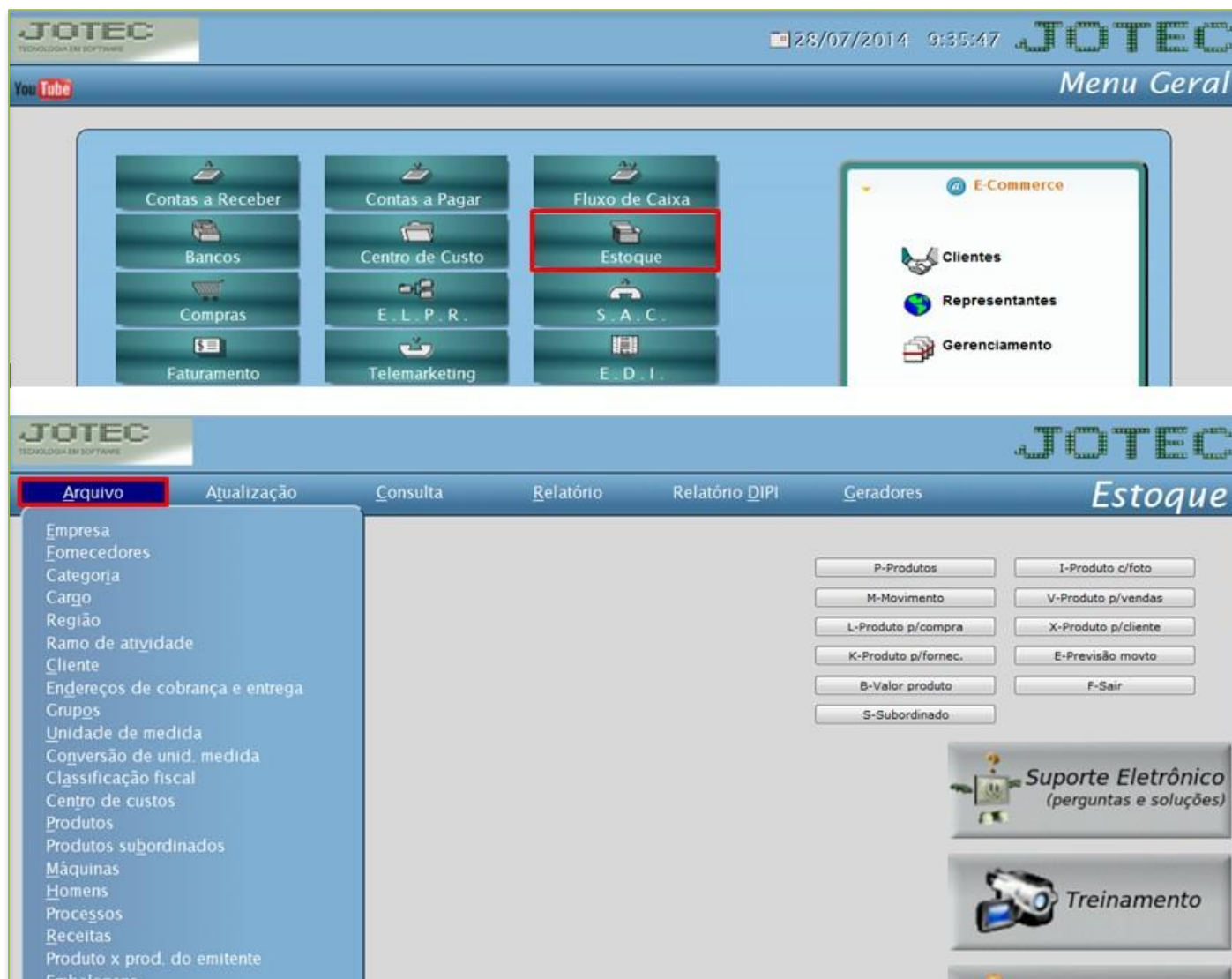


CADASTRO DE PRODUTOS

- 1 - Pré – Cadastros.
- 2 - Campos obrigatórios do cadastro.
- 3 - Campos opcionais importantes do cadastro.

1 – Pré – Cadastros

- Para efetuar os pré-cadastros acesse o módulo: *Estoque* menu: *Arquivo*.

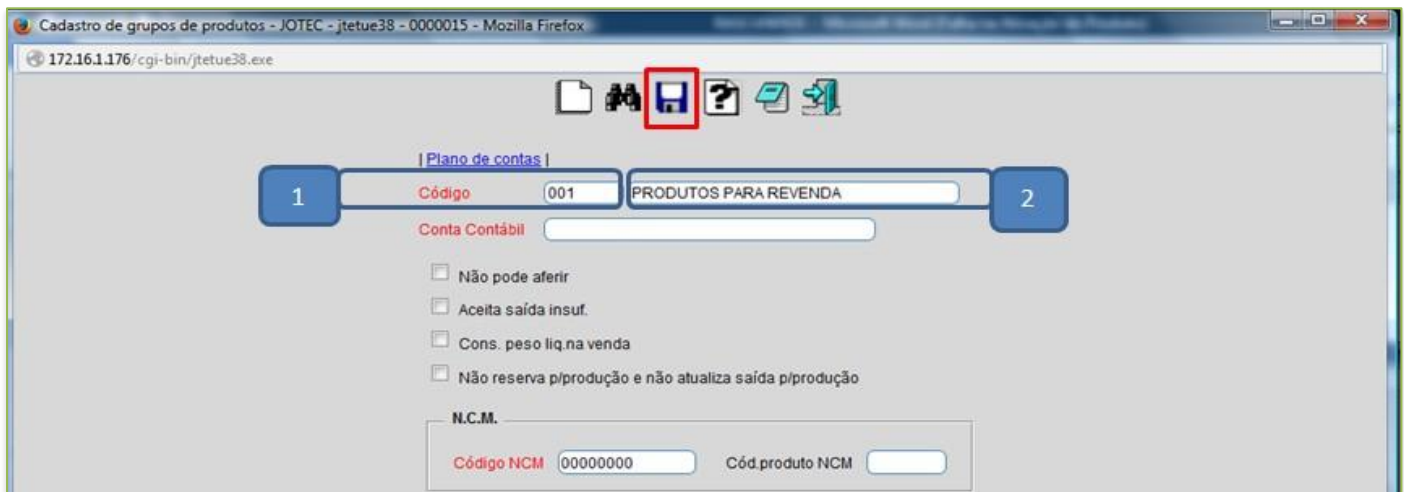


The screenshot displays the JOTEC software interface. At the top, the date and time are 28/07/2014 9:35:47. The main menu is titled 'Menu Geral' and includes options like 'Contas a Receber', 'Contas a Pagar', 'Fluxo de Caixa', 'Bancos', 'Centro de Custo', 'Estoque' (highlighted with a red box), 'Compras', 'E. L. P. R.', 'S. A. C.', 'Faturamento', 'Telemarketing', and 'E. D. I.'. On the right, there is an 'E-Commerce' section with 'Clientes', 'Representantes', and 'Gerenciamento'.

The bottom section is titled 'Estoque' and features a navigation bar with 'Arquivo' (highlighted with a red box), 'Atualização', 'Consulta', 'Relatório', 'Relatório DIPI', and 'Geradores'. The 'Arquivo' menu is open, listing various options such as 'Empresa', 'Fornecedores', 'Categoria', 'Cargo', 'Região', 'Ramo de atividade', 'Cliente', 'Endereços de cobrança e entrega', 'Grupos', 'Unidade de medida', 'Conversão de unid. medida', 'Classificação fiscal', 'Centro de custos', 'Produtos', 'Produtos subordinados', 'Máquinas', 'Homens', 'Processos', 'Receitas', 'Produto x prod. do emitente', and 'Embalagens'.

Below the menu, there are several buttons for product management: 'P-Produtos', 'I-Produto c/foto', 'M-Movimento', 'V-Produto p/vendas', 'L-Produto p/compra', 'X-Produto p/cliente', 'K-Produto p/fornec.', 'E-Previsão movto', 'B-Valor produto', 'F-Sair', and 'S-Subordinado'. At the bottom right, there are buttons for 'Suporte Eletrônico (perguntas e soluções)' and 'Treinamento'.

- Para cadastrar os grupos de produtos acesse: *Arquivo > Grupos*, e informe um (1) *Código* e uma (2) *Descrição* de sua preferência, depois clique no *disquete* para salvar.



- Para cadastrar as unidades de medidas dos produtos acesse: *Arquivo > Unidade de Medida*, e informe um (1) *Código* para a unidade de medida e uma (2) *Descrição* de sua preferência, depois clique no disquete para salvar.



- Para cadastrar as classificações fiscais (NCM) dos produtos acesse: *Arquivo > Classificação fiscal*, e informe um (1) *Código* para a classificação fiscal, (2) *Numeração* da classificação, e a (3) *Procedência* do produto, depois clique no *disquete* para salvar.

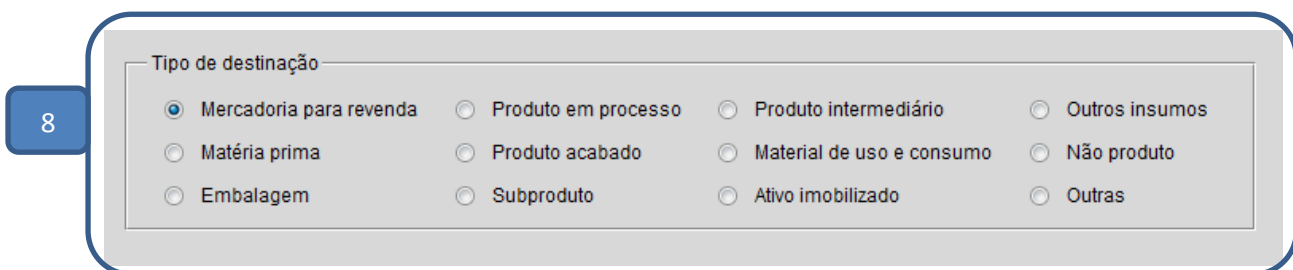
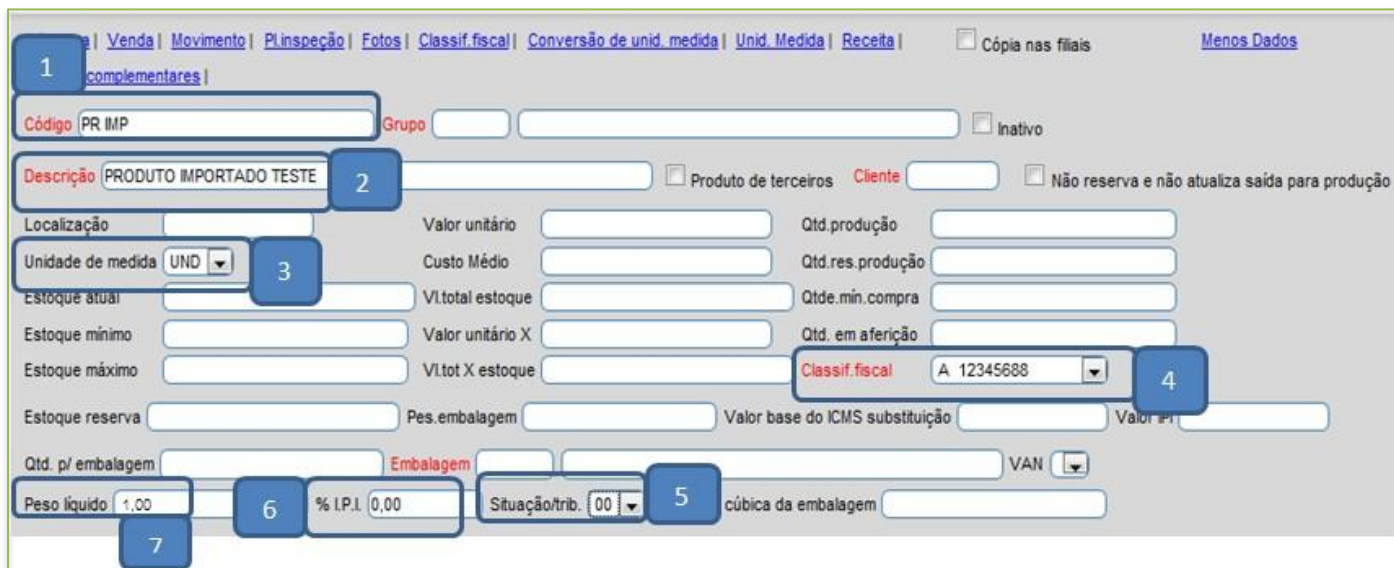


2 – Campos Obrigatórios

➤ Para efetuar o cadastro do produto, acesse: *Estoque > Arquivo > Produtos*:



➤ Cadastre o produto conforme ilustração abaixo, preenchendo os campos obrigatórios:
 (1) *Código*, (2) *Descrição*, (3) *Unidade de Medida*, (4) *Classif. Fiscal*, (5) *Situação/Trib.*, (6) *%IPI* se houver, (7) *Peso líquido* e (8) *Tipo de destinação*.

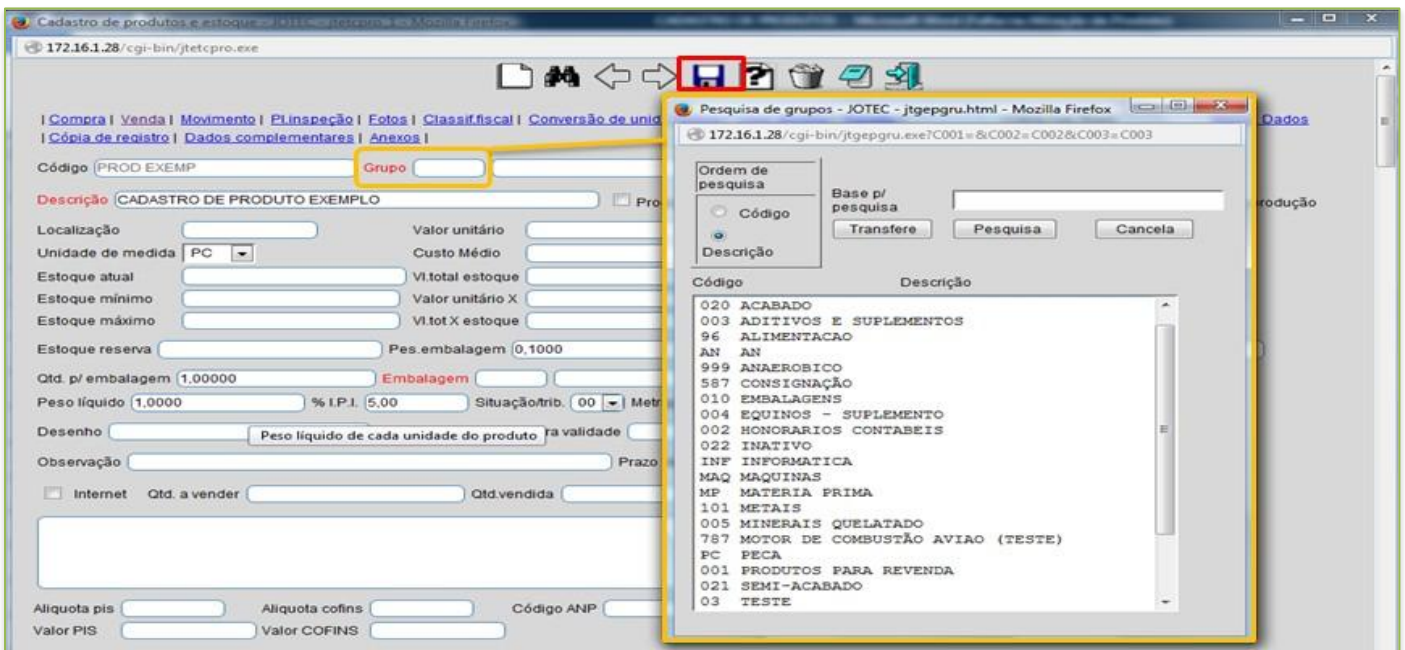


3 – Campos opcionais importantes do cadastro.

➤ **Peso:** É importante que os campos: (9) *Pes. Embalagem*, (10) *Qtd. p/ Embalagem*, sejam corretamente preenchidos, embora não sejam obrigatórios é com bases neles o sistema chegará no **Peso bruto** do produto. Depois disso clique no **Disquete** para salvar e finalizar a inclusão do cadastro.



➤ **Grupos:** O campo grupo não é um campo obrigatório do cadastro do produto, mas é um campo muito importante para que a empresa possa ter um melhor controle do estoque e também ajudará na emissão dos relatórios. Para relacionar um grupo ao produto, pesquise o produto informando o **Código** e clicando no **Binóculo**, dê um duplo clique no **Grupo**, selecione o grupo desejado e clique no **Disquete** para salvar a alteração.



✓ **Importante:** No caso da empresa estar sobre a obrigatoriedade da geração do *sped fiscal* o campo grupo torna-se obrigatório.

➤ **Tabela de preços:** Para incluir as tabelas de preços do produto clique no topo da tela no link: **Venda**.

➤ O sistema o direcionará para o quadro **Dados de venda do produto**, nesse campo basta selecionar a **(1) Tabela** dando um duplo clique sobre ela, informar o **(2) Preço** desejado e clicar botão **Atualiza**. Repita o processo para cada tabela a ser utilizada. Depois disso clique no **Disquete** para salvar.

✓ **Obs.:** Os outros campos do cadastro do produto deverão ser preenchidos conforme a necessidade de cada empresa, de acordo com a rotina a ser utilizada.