

## ATUALIZAÇÃO DE PEDIDO

**FMATAATPD**

- ✓ **Explicação:** Permite alterar pedido com status atendido. Muito utilizado para incluir a chave e protocolo no pedido quando emitido pelo JOTEC e o XML é transmitido pelo emissor. Normalmente os dados atualizados são: Informações de transportadora, alteração de peso bruto, quantidade de volumes, local de cobrança, mensagem padrão, observação, dentre outros.

### • Atualização de Pedido

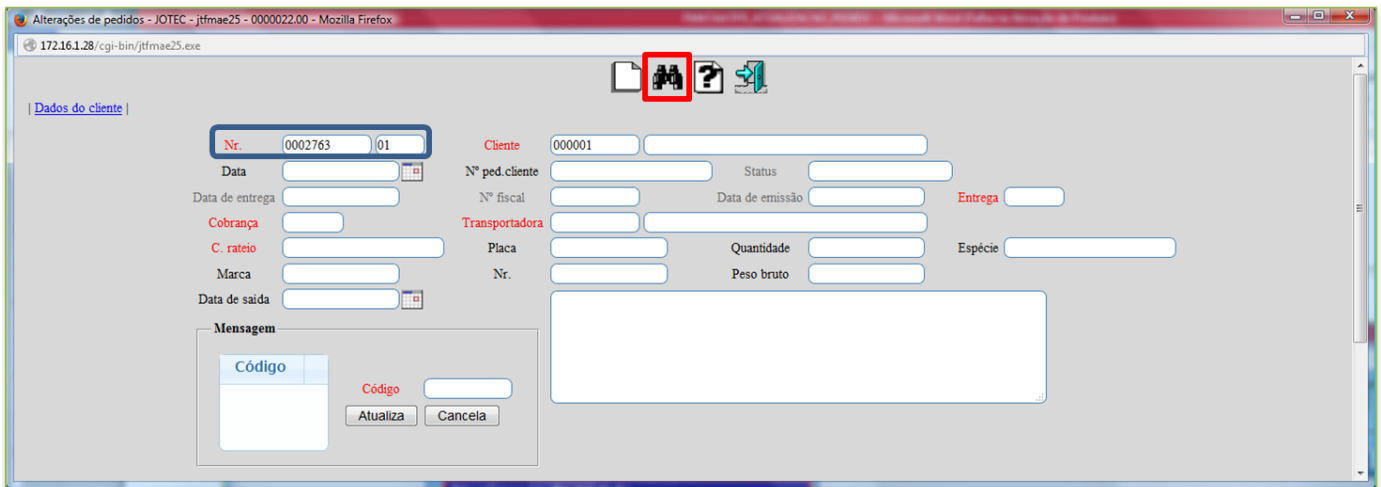
- Para utilizar essa opção, acesse o módulo: **Faturamento**.



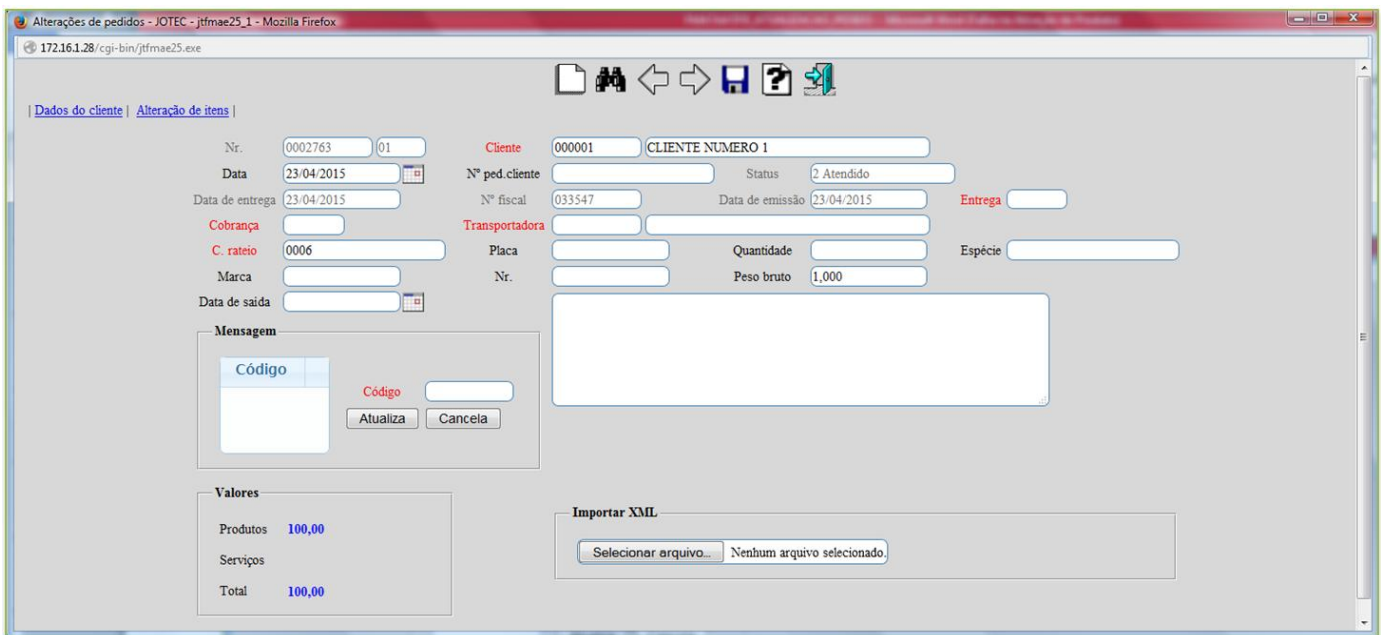
- Em seguida: **Atualização > Atualização de Pedido**.



➤ Informe o *número do pedido* e clique no *binóculo*.



➤ Com o pedido na tela basta realizar as alterações necessárias e clicar no *disquete* para salvar.



Para maiores informações consulte o *Suporte Eletrônico*.