

## CADASTRO DE MENSAGEM FMCAIMG00

✧ **Explicação:** Para as empresas que ao emitir uma Nota Fiscal necessitam inserir mensagens específicas referente a emissão ou ao cliente, o sistema permite cadastrar “mensagens padrões” e elimina assim a necessidade de redigitação. Ao incluir o código da mensagem no pedido e efetuar a emissão da Nota a mensagem aparecerá no campo “Informações Complementares” no DANFE.

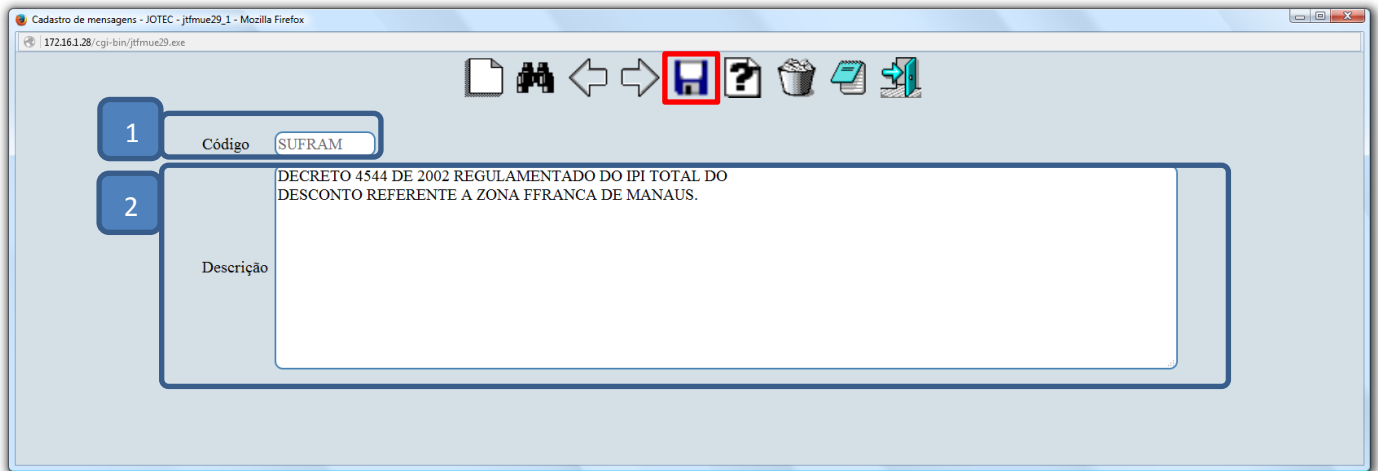
➤ Para realizar essa operação acesse o módulo: **Faturamento**.



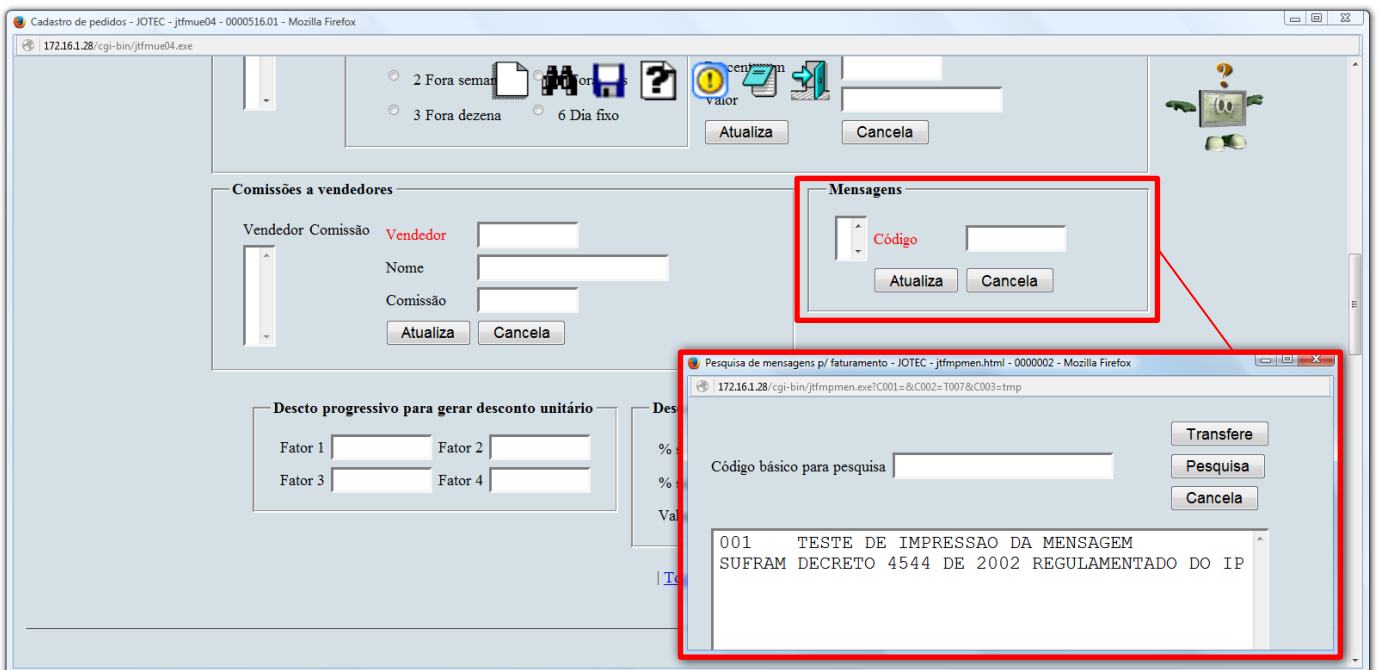
➤ Em seguida acesse: **Arquivo > Mensagem**.



- Na tela seguinte, informe um (1) *Código*, uma (2) *Descrição* para a mensagem e clique no ícone do “Disquete” para incluir a mensagem.



- Depois disso, basta incluir a mensagem por meio da tela de “mais dados” do pedido de venda, conforme abaixo. (*Duplo clique no campo para pesquisar e selecionar a mensagem*).



Para maiores informações  
consulte o:



**Suporte Eletrônico.**