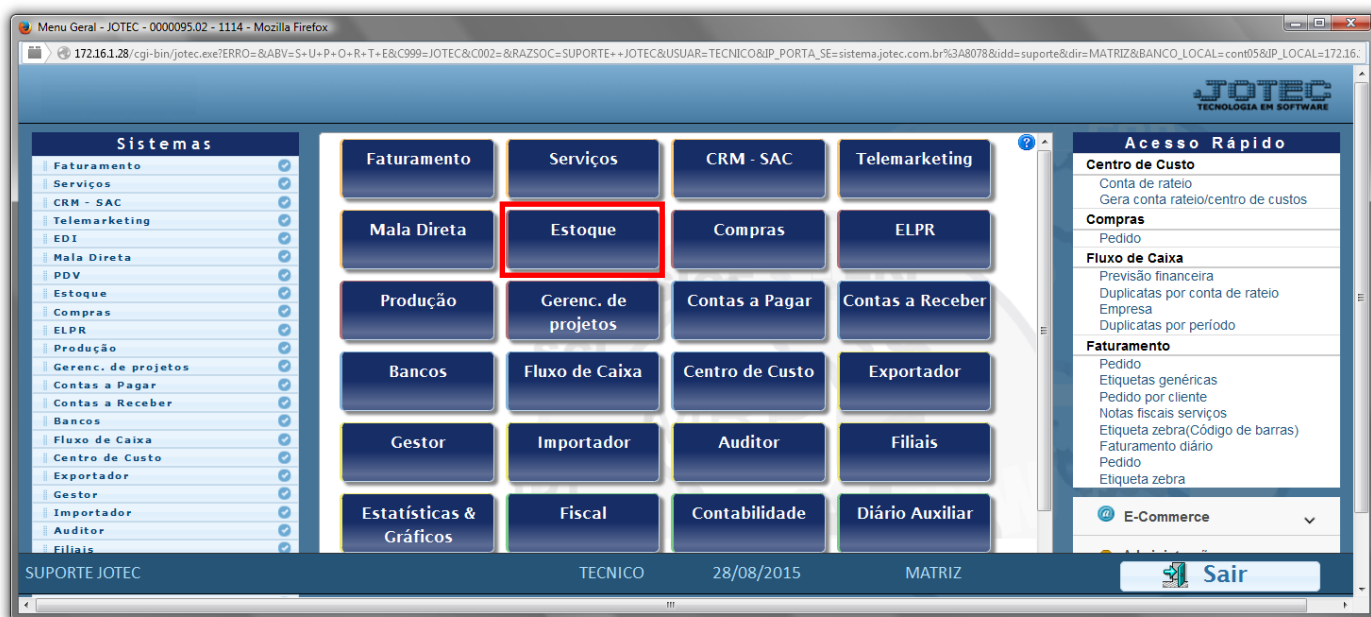


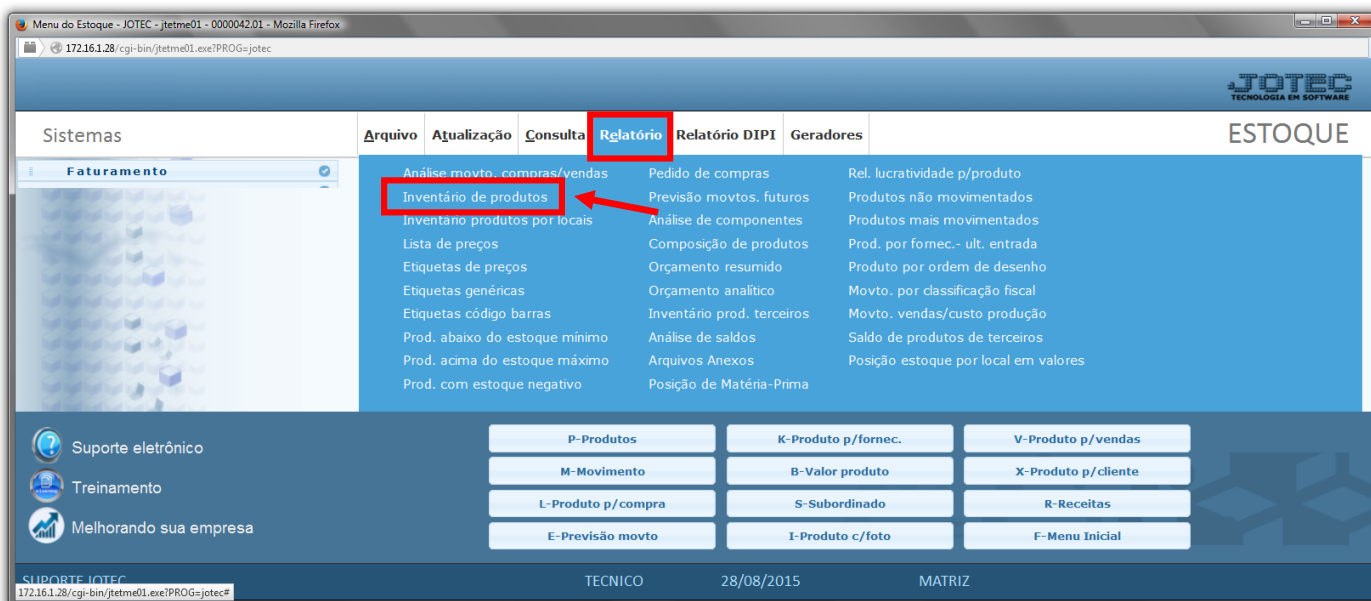
RELATÓRIO DE INVENTÁRIO DE PRODUTOS *ETREPIVPR*

✧ **Explicação:** A cada mês o cliente necessita gerar o Inventário de Produtos para fechamento do SPED FISCAL, desta forma o Inventário analisa as movimentações de seus produtos e monta o “Bloco H010” no SPED FISCAL. Este mesmo relatório é utilizado nas auditorias aplicadas na empresa, para controles de estoque atual.

➤ Para realizar essa operação acesse o módulo: **Estoque**.



➤ Em seguida acesse: **Relatório > Inventário de produtos**.



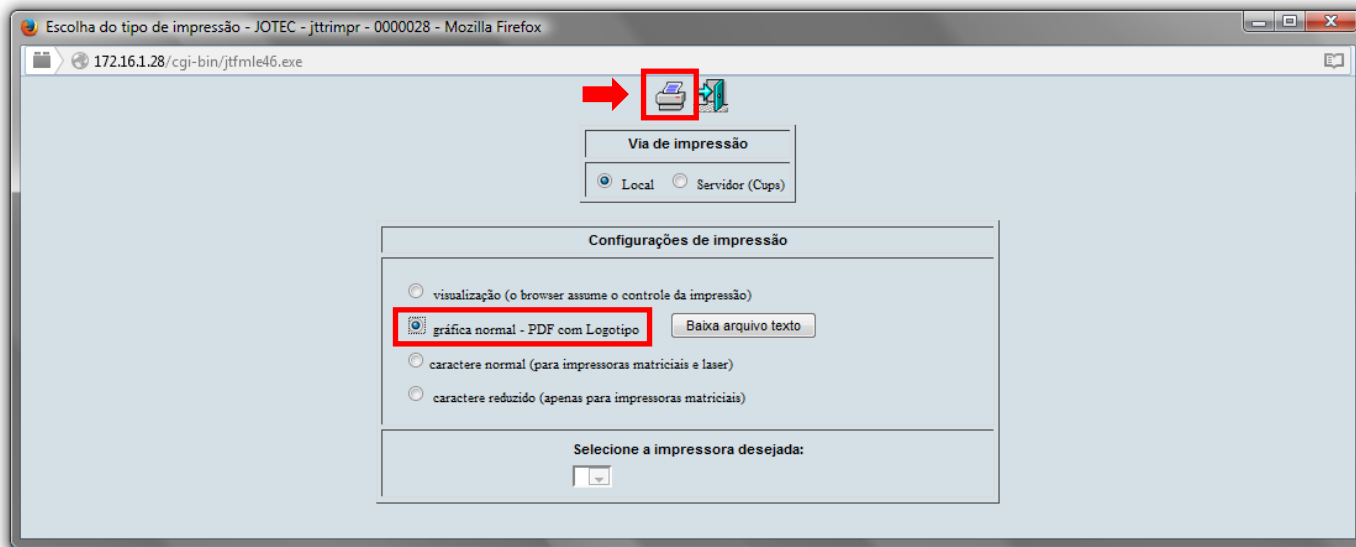
- Será aberta a tela, conforme abaixo.
 - Selecione a (1) **Ordem de impressão** desejada.
 - Informe os seguintes (2) **Filtros**: “Tipo de valor”, “Valor unitário de X”, “Data do inventário” e “Situação até”.
 - Selecione as (3) **Flags** a serem consideradas no relatório.
 - Selecione a (4) **Tipo de destinação** desejada, a ser considerada no relatório.
 - Informe os (5) **Filtros “iniciais e finais”** desejados, tais como: “Código”, “Grupo”, “Descrição”, “Localização”, “Marca” e “Modelo”, a serem considerados na emissão do relatório.
- Clique no ícone da **“Impressora”** para emitir o relatório.

The screenshot shows a web browser window titled 'Inventário de produtos - JOTEC - jtetle08 - 0000052.00 - Mozilla Firefox'. The address bar shows '172.16.1.28/cgi-bin/jtetle08.exe'. A red arrow points to a printer icon in the top navigation bar. The interface contains several sections:

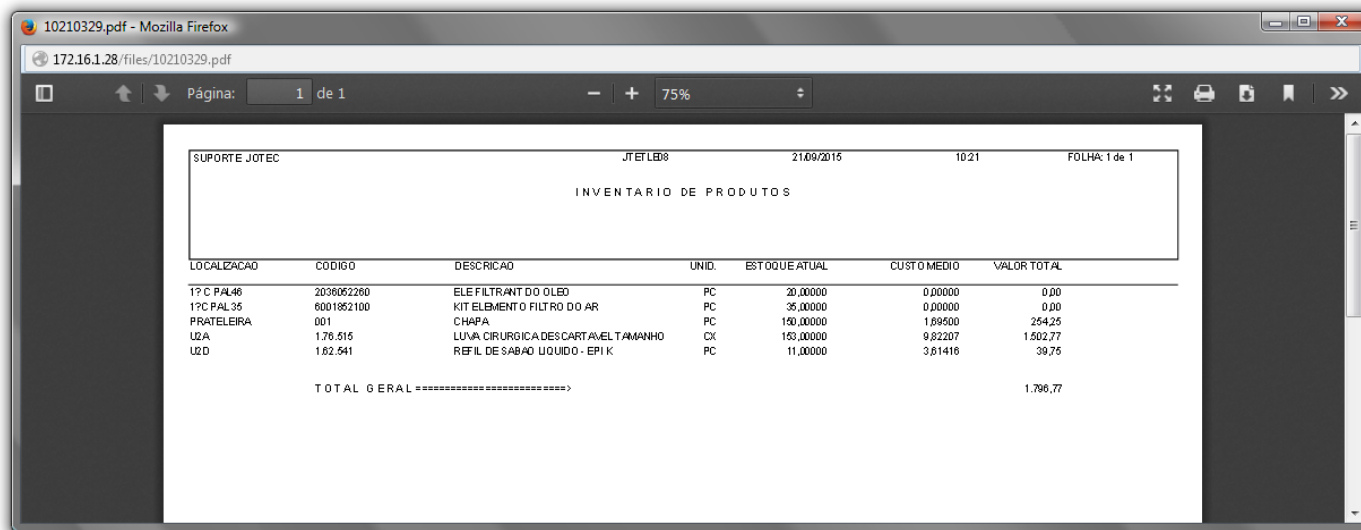
- 1. Ordem de impressão:** A list of radio buttons with 'Localização' selected.
- 2. Filtros:** Input fields for 'Tipo de valor' (dropdown), 'Valor unitário do X', 'Data do inventário' (31/12/2014), and 'Situação até'.
- 3. Flags:** A list of checkboxes, with 'Imprime produtos com estoque negativo' checked.
- 4. Tipo de destinação:** A grid of checkboxes, with 'Todos' and several other categories checked.
- 5. Filtros iniciais e finais:** A grid of input fields for 'Código', 'Grupo', 'Descrição', 'Localização', 'Marca', and 'Modelo', each with 'Inicial' and 'Final' fields.

At the bottom, there is a 'Linhas por página: 055' field.


➤ Selecione a opção: **Gráfica Normal – PDF com Logotipo** e clique na **Impressora**.



➤ Será aberto o relatório desejado.



Para maiores informações
consulte o:

 **Suporte Eletrônico.**